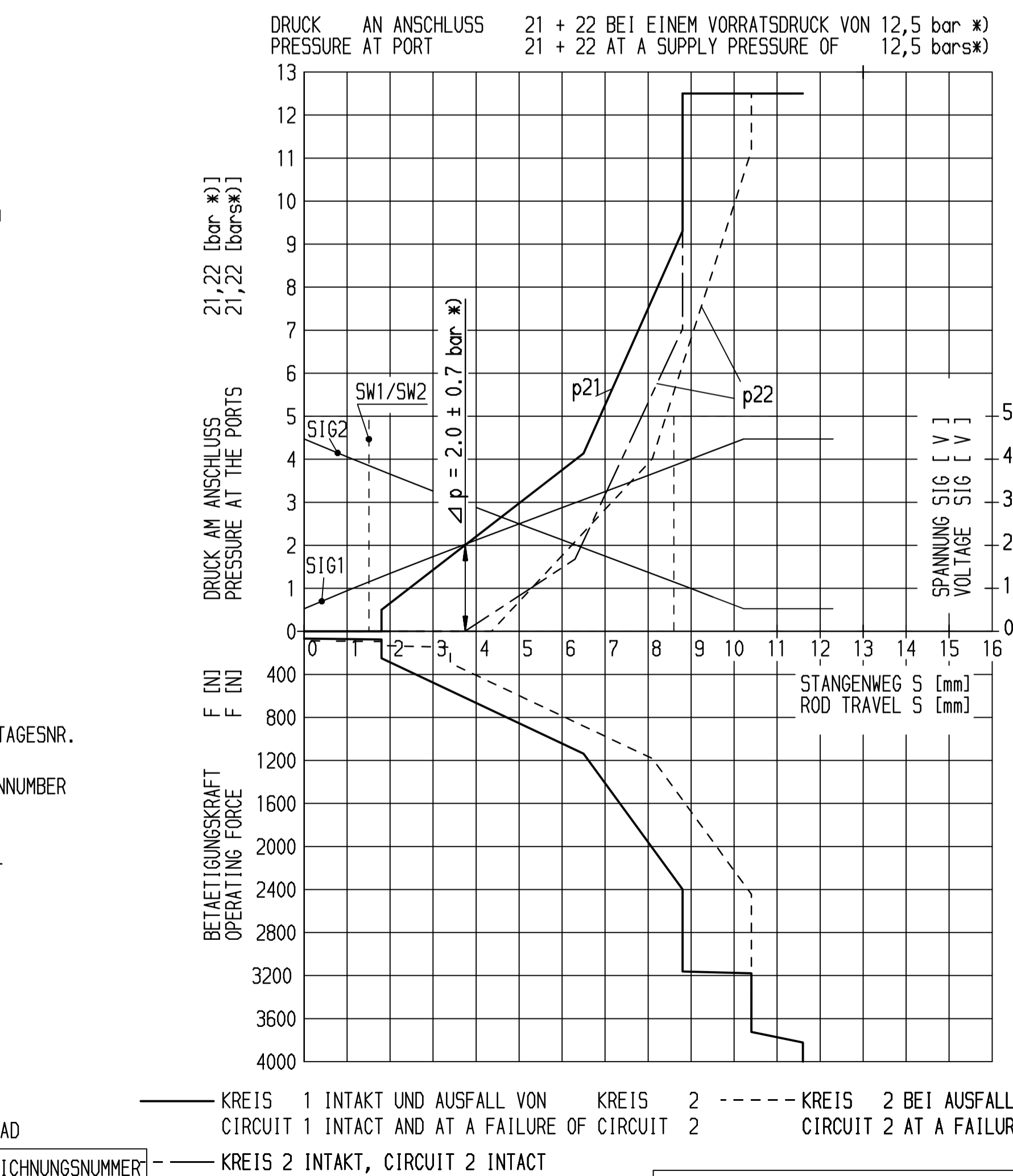
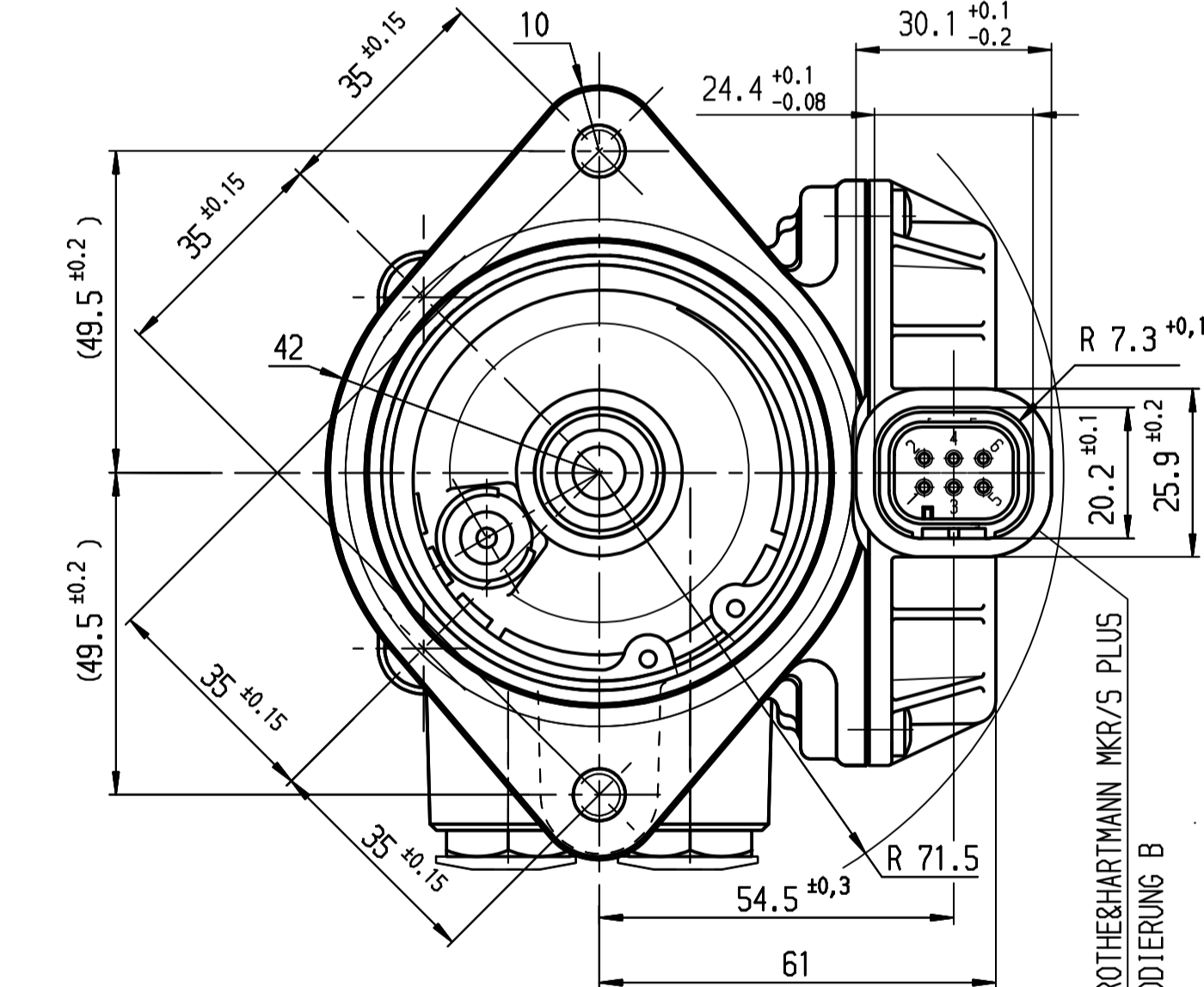
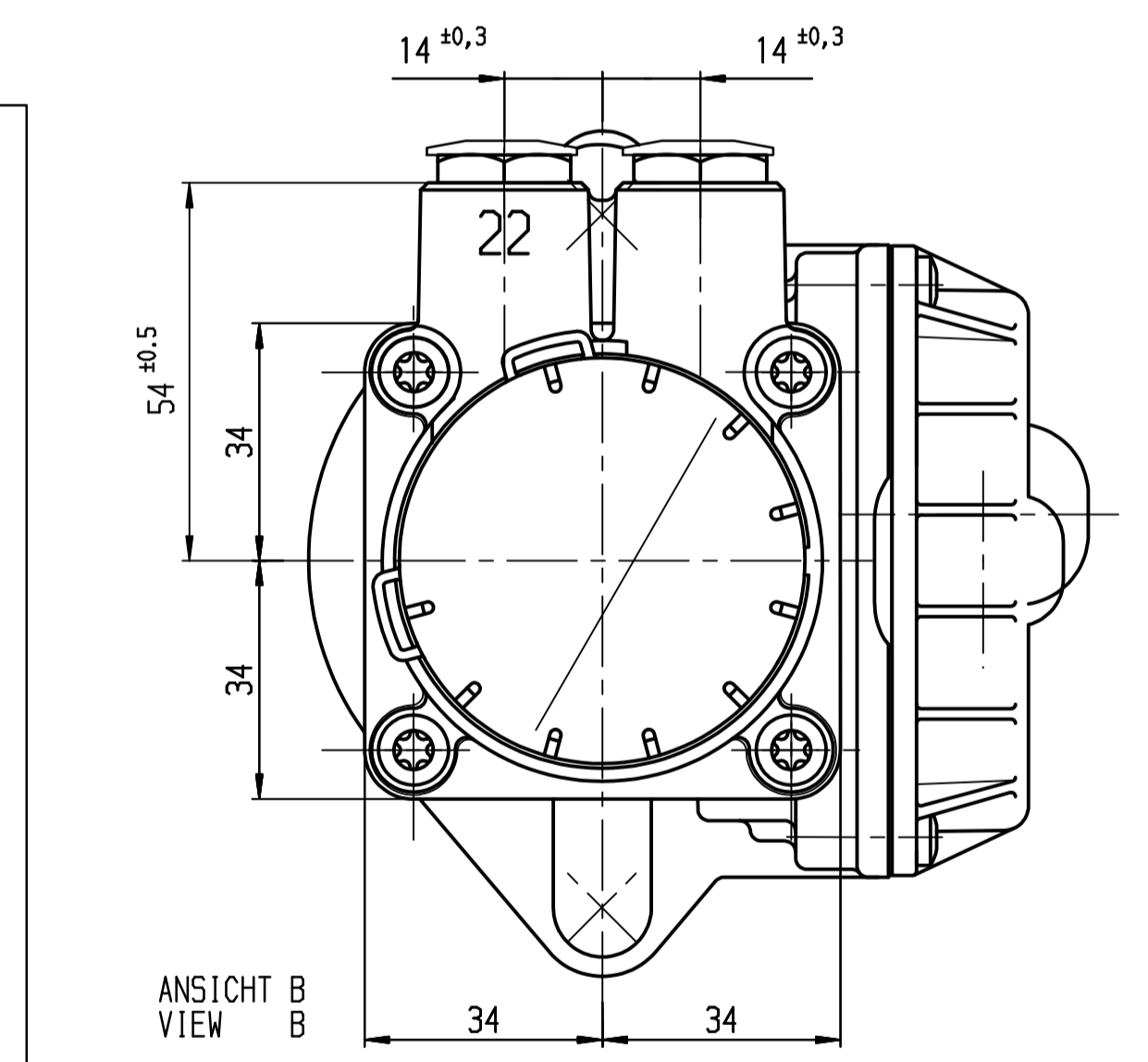
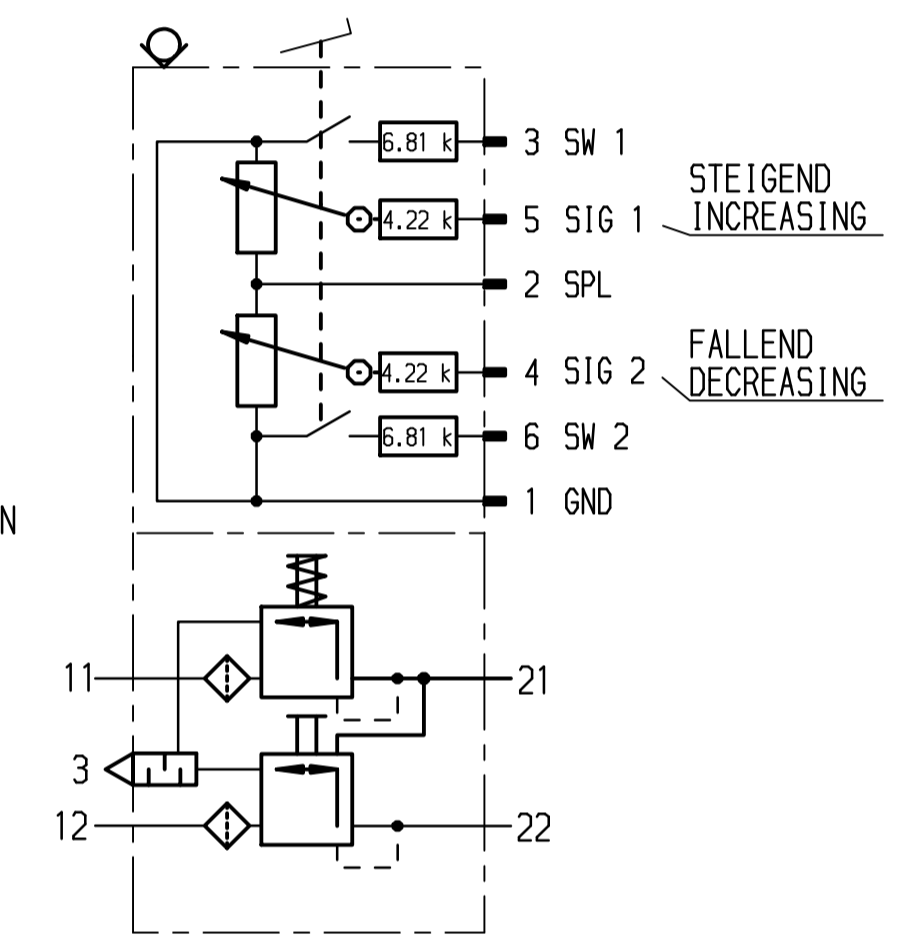
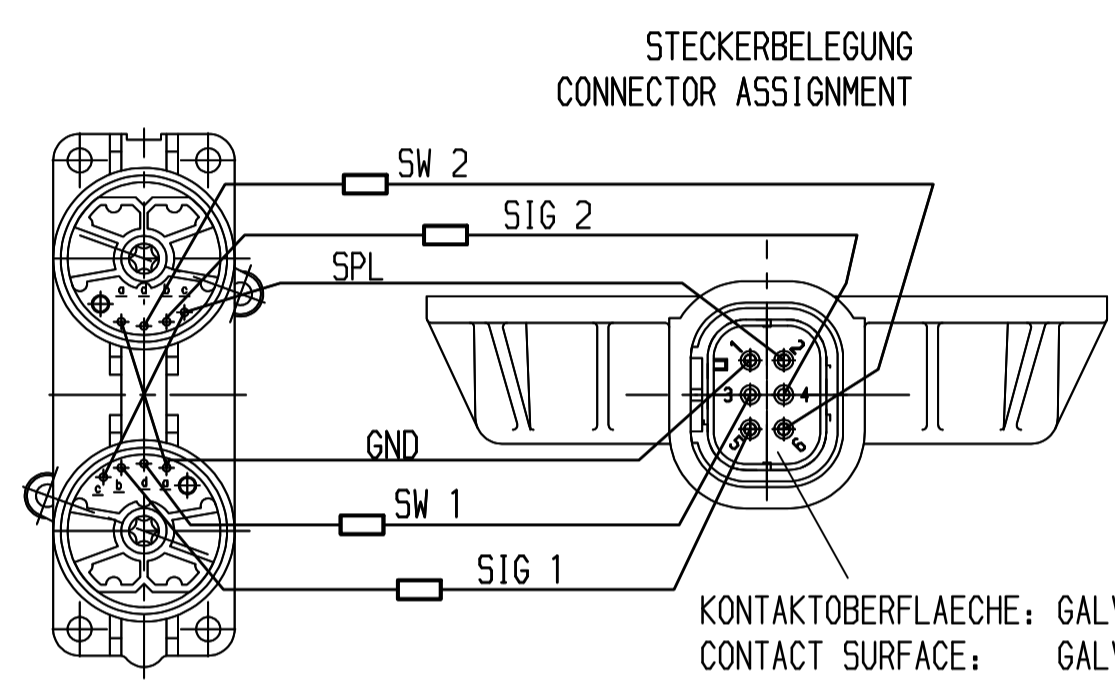
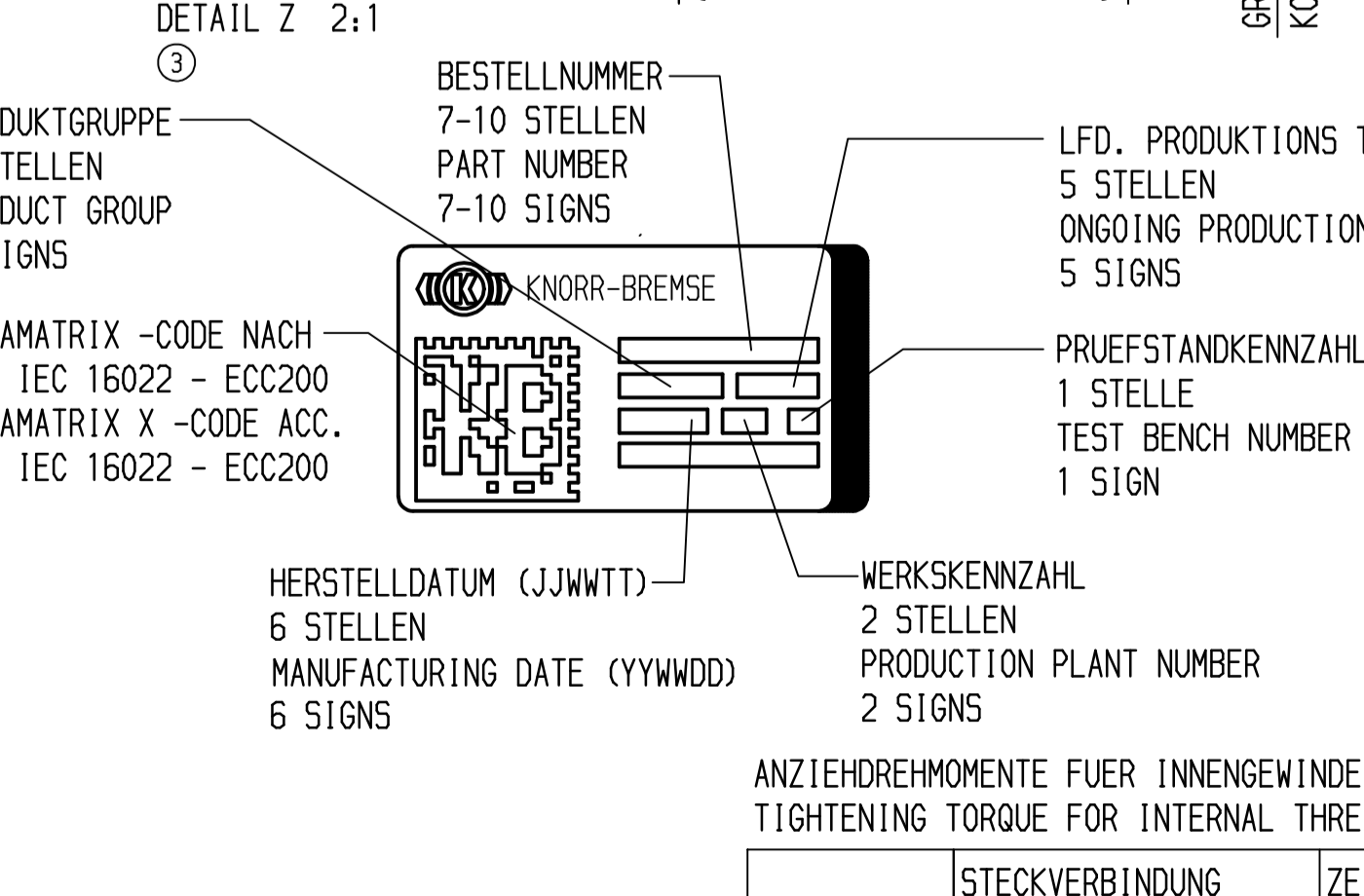
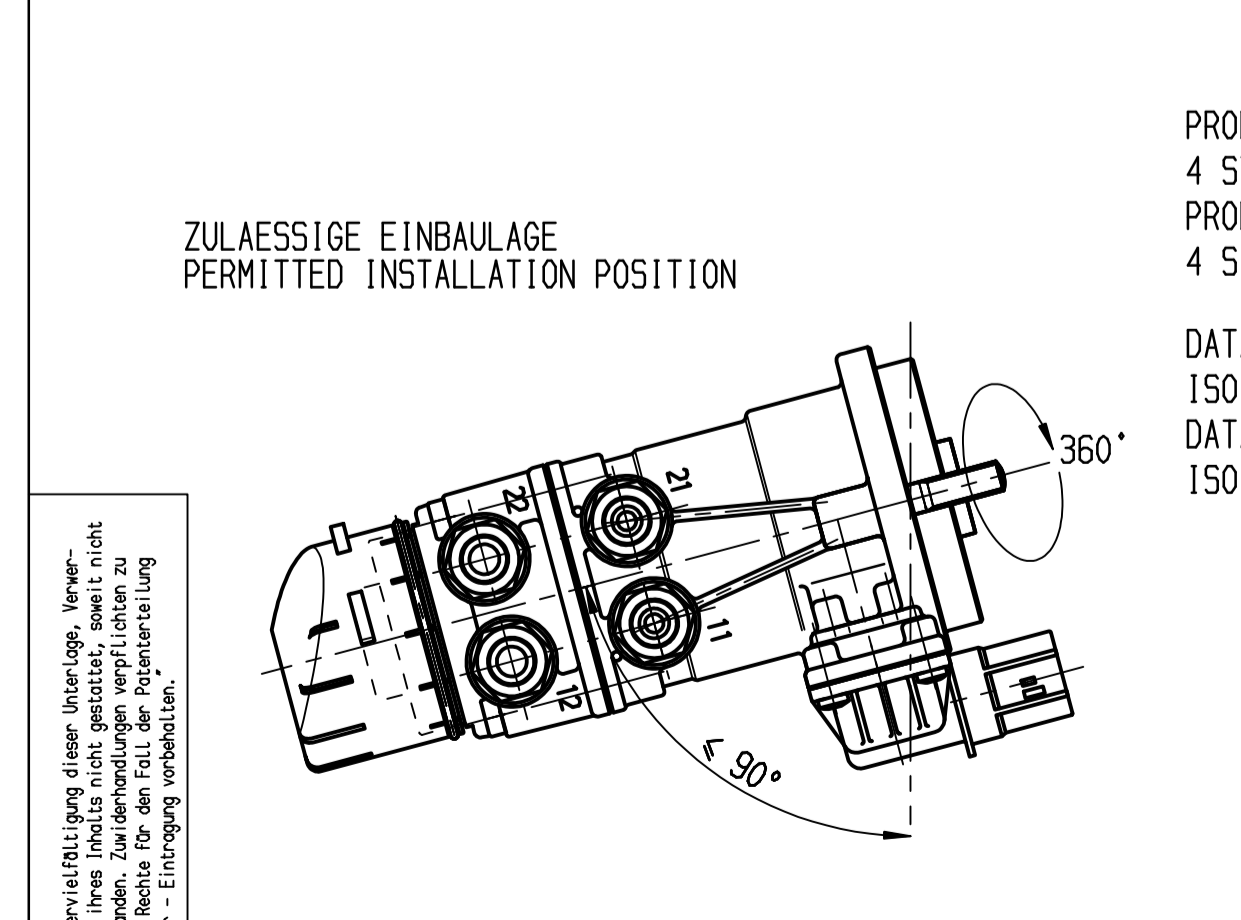


DEGREE OF PROTECTION WHEN PLUGGED IN	OBERHALB ANSCHRAUBFLAECHE ABOVE MOUNTING FLANGE	IP 5K 4 (DIN 40050)
	UNTERHALB ANSCHRAUBFLAECHE BELOW MOUNTING FLANGE	IP 6K 6K, IP 6K 9K (DIN 40050)
THERMISCHER ANWENDUNGSBEREICH : PERMISSIBLE TEMPERATURE RANGE :		-40°C...+80°C -40°C...+80°C
BETRIEBSDRUCK : OPERATING PRESSURE :		max. 12,5 bar *) max. 12,5 bars*)
HOECHSTDRUCK (BEI BETAETIGUNG, max.60 s, max. 10 MAL) : MAXIMUM PRESSURE (ON AKTUATION, max. 60 s, max. 10 TIMES) :		max. 15 bar *) max. 15 bars*)
ZU BEACHTEN: DAS BETAETIGUNGSGESTAENGE IST SO EINZUSTELLEN, DASS SICH IN FAHRLAGE EIN SPIEL "a" > 0.1 mm ERGIBT. DAS BETAETIGUNGSGESTAENGE MUSS SO AUSGELEGT SEIN, DASS EIN BETAETIGUNGSWEG "s" VON MIN. 12,4 mm MOEGLICH IST. MAX. ZULAESSIGE STANGENKRAFT F : 12,8 kN.		
PAY ATTENTION: THE LINKAGE HAS TO BE ADJUSTED TO GET A CLEARANCE OF "a" > 0.1 mm. OPERATING LINKAGE MUST BE DESIGNED IN SUCH A WAY, THAT A OPERATING STROKE "s" OF MIN. 12,4 mm WILL BE POSSIBLE. MAX. PERMISSIBLE ROD FORCE F : 12,8 kN.		
ELEKTRISCHE VERSORGUNG ERFOLGT DURCH ELEKTRONISCHES STEUERGERAET ELECTRICAL SUPPLY BY ELECTRONIC CONTROL UNIT		
THE ENGLISH TRANSLATION IS BELIEVED TO BE ACCURATE. IN CASE OF DISCREPANCIES THE GERMAN VERSION SHALL GOVERN.		



11 = ENERGIEZUFLOSS ENERGY INLET	KREIS 1 CIRCUIT 1	12 = ENERGIEZUFLOSS ENERGY INLET	KREIS 2 CIRCUIT 2
21 = ENERGIEABFLUSS ENERGY SUPPLY	BREMSKREIS 1 BRAKE CIRCUIT 1	22 = ENERGIEABFLUSS ENERGY SUPPLY	BREMSKREIS 2 BRAKE CIRCUIT 2
3 = ENTLUEFTUNG EXHAUST			
GEGENSTECKER COUNTER PLUG CONNECTOR		Z.B. G&H TYP MKR/S TEILE NR. 18732000... E.Y. G&H TYP MKR/S PART NO. 18732000...	

*) WERTE IN UEBERDRUCK ANGEGBEN VALUE IN EXCESSIVE PRESSURE
***) VERZINKT UND GELB CHROMATIERT ZINCED AND YELLOW CHROMATED



21EC	K039569N00	
PRODUKTGRUPPE PRODUCT GROUP	TEILENUMMER PART NUMBER	KUNDENUMMER CUSTOMER NUMBER

*)	STECKVERBINDUNG VOSS 232 PNEUMATIC CONNECTOR VOSS 232	ZEICHNUNGSNUMMER DRAWING NUMBER
M 16 x 1.5	12 ±2 Nm	Z003687

STECKSYSTEM NACH KUNDENANGABEN. KUNDE STELLT DAUERFESTIGKEIT IN EIGENER VERANTWORTUNG SICHER. FUER MAENDEL AM STECKSYSTEM KEINE KB-GEWAHRLEISTUNG.
CONNECTOR SYSTEM REQUESTED BY CUSTOMER. DURABILITY IS WITHIN CUSTOMERS RESPONSIBILITY ONLY. NO KB-WARRANTY FOR DEFECTS OR MALFUNCTION OF THE CONNECTOR SYSTEM.

Part Number K039569N00	Unspecified Tolerances ± 1 mm ± 5°	ISO-Method E	Scale 1 : 1	Weight 1 : 1 kg															
<table border="1"> <tr> <td>3</td> <td>Y300124</td> <td>06.03.18 RRP</td> <td>KNORR-BREMSE</td> <td>Language DE</td> </tr> <tr> <td>2</td> <td>Y223929</td> <td>02.10.15 Pres</td> <td>Systeme für Nutzfahrzeuge GmbH</td> <td>Doc-Type-ID 003</td> </tr> <tr> <td>1</td> <td>Y088611</td> <td>19.01.10 KnL</td> <td></td> <td>Sheet 1 of 1</td> </tr> </table>					3	Y300124	06.03.18 RRP	KNORR-BREMSE	Language DE	2	Y223929	02.10.15 Pres	Systeme für Nutzfahrzeuge GmbH	Doc-Type-ID 003	1	Y088611	19.01.10 KnL		Sheet 1 of 1
3	Y300124	06.03.18 RRP	KNORR-BREMSE	Language DE															
2	Y223929	02.10.15 Pres	Systeme für Nutzfahrzeuge GmbH	Doc-Type-ID 003															
1	Y088611	19.01.10 KnL		Sheet 1 of 1															
<table border="1"> <tr> <td>Offer-drawing</td> <td>Richt-zeichnung</td> </tr> <tr> <td colspan="2">EBS-Fussbremsmodul</td> </tr> <tr> <td>Drawing Number Z046087</td> <td>Replaced by</td> </tr> </table>					Offer-drawing	Richt-zeichnung	EBS-Fussbremsmodul		Drawing Number Z046087	Replaced by									
Offer-drawing	Richt-zeichnung																		
EBS-Fussbremsmodul																			
Drawing Number Z046087	Replaced by																		