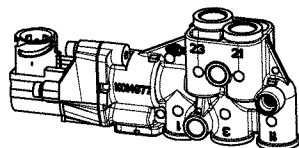


1:2



1:2

Type number
Typ.-Nr.
Típuszám

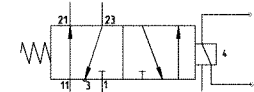


Part number
Sach.-Nr.
Azonosító szám

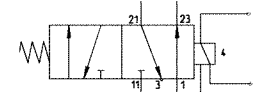
Year/C/W/day
Jahr/KW/Tag
Év/Hét/Nap

Location
Herstellerplatz
Gyártó hely

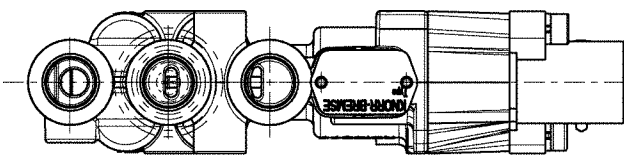
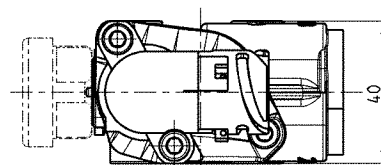
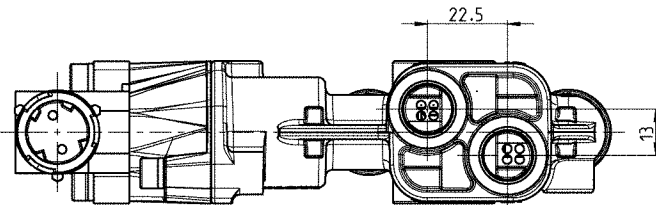
Graphic symbol:
Schaltzeichen:
Kapcsolási jel:



Solenoid is in ground state
Magnetventil in Grundposition
Mágnesszelep alaphelyzetben



Solenoid is energized
Magnetventil angesteuert
Mágnesszelep vezérelve



Solenoid valve
Magnetventil
Mágnesszelep
Nominal voltage:
Nennspannung: 24 ± 6 V DC
Névleges feszültség:
Rated power:
Nennleistung: 4.5W
Névleges teljesítmény:
Relative duty cycle (ED):
Relative Einschaltdauer (ED): 100%
Névleges bekapcsolási tartalom (ED):
The protection according to DIN40050:
Schutzart DIN40050: IP68
Védelem a DIN40050 szerint:

K011193 exhaust valve fitting by customer!
K011193 Entlüftungsventil durch kunden festgelegt!
K011193 Látélenítő szelep a vevő által rögzítve!

Tightening torque:
Anziehdrehmoment: 8±2 Nm
Meghúzó sínyomaték:

Medium: compressed air (clean)
Medium: Druckluft (klar)
Közeg: szűrtetett levegő (tisztá)

Service pressure:
Betriebsdruck: max. 10bar
üzemi nyomás:

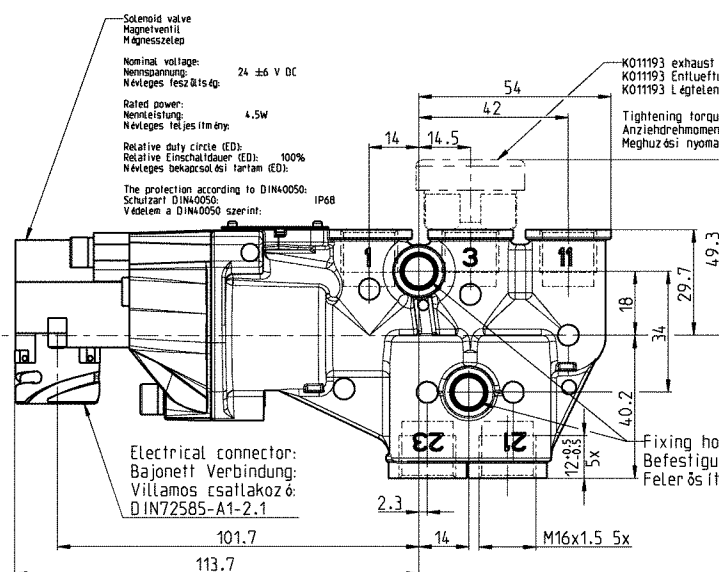
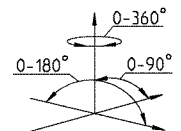
Temperature range: from -40°C to +80°C
Thermischer Anwendungsbereich: -40°C bis +80°C
Hőmérséklettartomány: -40°C-től +80°C-ig

Permissible leakage at max. operating pressure, on +20°C:
Zulässige Undichte bei max. Betriebsdruck, bei +20°C:
Megengedett tömítetlenség max. üzemi nyomáson, +20°C-on:

Designation of connection ports according to:
Kennzeichnung der Anschlüsse nach: DIN ISO 6786

Installation position
Einbauposition
Beépítési helyzet

Port 3 dose not look downwards!
Anschluss Nr.3. darf nicht nach unten stehen!
A 3-as csatlakozó nem állhat lefelé!



Electrical connector:
Bajonetts Verbinbung:
Villamos csatlakozó:
DIN72585-A1-2.1

Fixing holes:
Befestigungsbohrungen:
Felerősítő furatok: 2xØ8.5

100 mm

Tolerances Tolerances Tolerances Toleranza	Nominalmasse in (mm) Nominal dimensions in (mm) [mm] Cotes nominales en (mm) Dimensioni nominali in (mm)					
< 6	> 6	> 30	> 80	> 120	> 315	
= 30	= 80	= 120	= 315	= 315	= 315	
±0.5	±1	±1.5	±2	±2.5	±3	±2.5°

Ports Anschlüsse Csatlakozók	Note Bemerkung Megjegyzés	Orifice size Lichte Weite Belső átmérő	Connecting Anschluss Csatlakozó	Max. tightening torque: Max. Anziehdrehmoment: Max. meghúzó sínyomaték:
1	Energy inlet Energiezufuhr Energia-bevezetés	Ø5 mm	M16x1.5 DIN 3852	45 Nm
11	from the air bellow von Luftfeder légrugótól	Ø5 mm	M16x1.5 DIN 3852	45 Nm
21	to the air bellow (lift axle) zur Luftfeder (Liftachse) légrugóhoz (liftes tengely)	Ø5 mm	M16x1.5 DIN 3852	45 Nm
23	to the raising bellow zum Hubbauig emelő légrugóhoz	Ø5 mm	M16x1.5 DIN 3852	45 Nm
3	Exhaust Entlüftung Látélenítés	Ø5 mm	M16x1.5 DIN 3852	45 Nm
4	control Steuerung Vezérlés	24V	(DIN bayonet) (DIN bajonett) (DIN bajonett)	-

Warning / Figyelem / Achtung
This Lift Axle Valve can only be used on applications for which it has been formally validated and approved by Knorr-Bremse.
Dieses Liftachsventil darf nur für Applikationen angewendet werden, für die es von Knorr-Bremse freigegeben wurde.
Ez a Tengelylemő szelep csak abban az applikációban használható, amelyet a Knorr-Bremse megvizsgált és jóváhagyott.

003	Y202901	Revision Reference	04-02-2015	Kanzcl
Rev.		Date		Name
Numbers of described parts: K035570	ISO 128-30	Special Characteristics	0	Surface Treatment:
		Tolerancing Principle DIN 7167	0	Length Unit: mm
		General Tolerances ISO 2768 - m	0	Scale: 1:1
		Material:		Weight: 0.52 kg
		Made from:		
CAD Model No.:	M228755	Coners	ISO 13715	Lift Axle Valve
		CAD Sys.:	PRO/ENGINEER	Liftachsventil
		Responsible Dept./Team	KDVT	Tengelylemő szelep
		Drawn	29-01-2015	Tengelylemő szelep
		Page	1	
Release Process Documentation in EDH, Level, and Status Information in Watermark.		Knorr-Bremse Group		Drawing Number: Z041490
				Doc-Type: 10
				Language: 92_en-de-hu
				Sheet 1 of 1

This document contains proprietary and confidential information and such information may not be disclosed without the prior written consent from the Knorr-Bremse Organisation