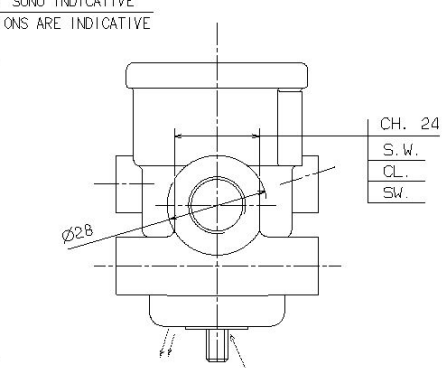
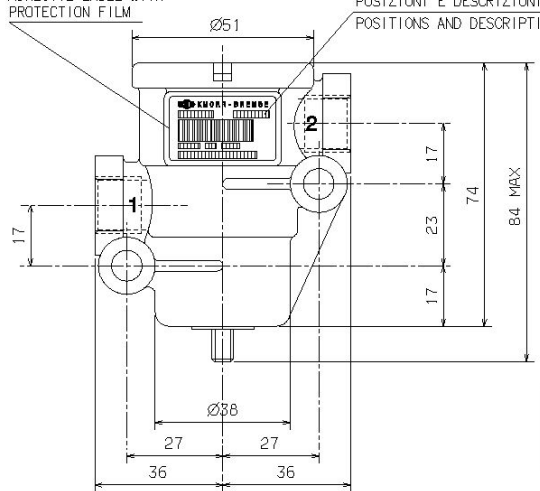


LA K6-SAC SI RISERVA IL DIRITTO DI LEGGERE LA PROPRIETA' DEL PRESINTE DISEGNO  
 CON DIVIETO DI RIPRODURRE O COMUNICARLO A TERZI SENZA AUTORIZZAZIONE.

VARIANTI  
 4 PRIBOZO-RIVATO AGGIUNTO BULLONE DI IDENTIFICAZIONE E SOSTITUITO CARTONCINO IL 8-7-95 (C.I.E.R.)  
 006 (C.I.E.R.) AGGIORNATO COPPIA DI SERRAGGIO M16x1,5 ERA MAX 20 Nm (20/10/05 SCHI.L.F.O.)  
 006 (06/04/96) SOSTITUITO TARGHETTA METALLICA CON POLIESTERE AUTODESIVO. (17-06-08 DE PIETRI)  
 007 (06/07-08) TARGHETTA: AGGIUNTO NOTA CON PELLICOLA DI PROTEZIONE. (31-07-08 DE PIETRI)

VARIANTI  
 4 PRIBOZO-RIVATO AGGIUNTO BULLONE DI IDENTIFICAZIONE E SOSTITUITO CARTONCINO IL 8-7-95 (C.I.E.R.)  
 006 (C.I.E.R.) AGGIORNATO COPPIA DI SERRAGGIO M16x1,5 ERA MAX 20 Nm (20/10/05 SCHI.L.F.O.)  
 006 (06/04/96) SOSTITUITO TARGHETTA METALLICA CON POLIESTERE AUTODESIVO. (17-06-08 DE PIETRI)  
 007 (06/07-08) TARGHETTA: AGGIUNTO NOTA CON PELLICOLA DI PROTEZIONE. (31-07-08 DE PIETRI)

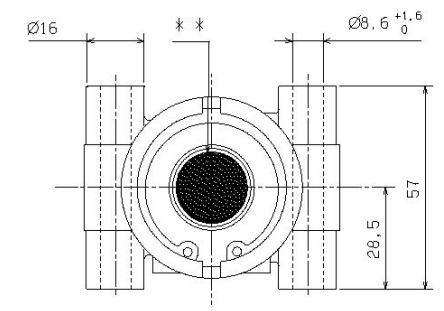
TARGHETTA AUTOADESIVA CON PELLICOLA DI PROTEZIONE  
 ADHESIVE LABEL WITH PROTECTION FILM  
 POSIZIONI E DESCRIZIONI SONO INDICATIVE  
 POSITIONS AND DESCRIPTIONS ARE INDICATIVE



SCARICO  
 EXHAUST  
 ECHAPPEMENT  
 ENTLUEFTUNG

PROFILO RACCORDI  
 PORTS OUTLINE  
 CONTOUR ORIFICES  
 SIETENANSICHT DER ANSCHLUESSE

COPPIA DI SERRAGGIO  
 TIGHTENING TORQUE  
 COUPLE DE SERRAGE MAX 38,5 Nm  
 ANZIEHDREHMOMENT



\* BOLLO DI VERNICE  
 PAINT SPOT  
 POINT DE PEINTURE  
 FARBE MARKIERUNG

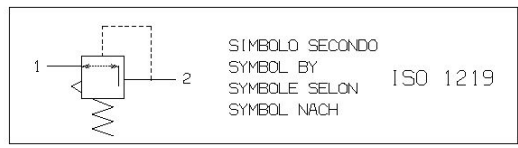
TEMPERATURA DI IMPIEGO -40 ÷ +80°C  
 WORKING TEMPERATURE  
 PLAGE TE TEMPERATURE  
 THERMISCHER ANWENDUNGSBEREICH

FLUIDO ARIA  
 MEDIUM AIR  
 FLUIDE AIR  
 MEDIUM LUFT

\*\* BOLLO "VERDE": (P2= 8.5<sup>-0,4</sup> bar)  
 GREEN STICKER  
 ETIQUETTE VERTE  
 AUFKLEBER GRUEN

SEZIONE DI PASSAGGIO 78,5 mm<sup>2</sup> (Ø10 mm.)  
 SUPPLY CROSS SECTION  
 SECTION DE PASSAGE  
 ENTLUEFTUNGSQUERSCHNITT

PRESSIONE DI ALIMENTAZIONE MAX P1= 18 bar  
 SUPPLY PRESSURE  
 PRESSION D'ALIMENTATION  
 VORRATSDRUCK



1 ALIMENTAZIONE  
 SUPPLY  
 ALIMENTATION  
 ENERGIEZUFFLUSS

2 UTILIZZAZIONE  
 DELIVERY  
 UTILISATION  
 ENERGIEABFLUSS

PRESSIONE DI ESERCIZIO P1= 11 bar  
 OPERATING PRESSURE  
 PRESSION D'UTILISATION  
 BETRIEBSDRUCK

PRESSIONE DI USCITA P2= 8.5<sup>-0,4</sup> bar  
 OUTLET PRESSURE  
 PRESSION DE SORTIE  
 AUSGESTEUERTER DRUCK

INSENSIBILITA' DI RIALIMENTAZIONE CON FORO  
 UNSENSIBILITY BEFORE REFILLING WITH HOLE  
 INSENSIBILITE' DE RIALIMENTATION AVEC TROU  
 DRUCK DIFFERENZ BEI RUCKSTROMUNG MIT DUSE } Ø 0,3 mm.  
 ΔP2 ≤ 0,4 bar

APERTURA DELLA VALVOLA DI SICUREZZA 10<sup>±0,5</sup> bar  
 OPENING OF SAFETY VALVE  
 OUVERTURE DE LA SOUPAPE DE SURETE'  
 OFFENUNG DES SICHERHEITSVENTIL

POSIZIONE DI MONTAGGIO: COME A DISEGNO  
 INSTALLATION: POSITION AS DRAWN  
 POSITION D'INSTALLATION: SUJIVANT DESSIN  
 EINBAULAGE: WIE GEZEICHNET

SPAZIO RISERVATO ETICHETTA CLIENTE

ALTRA DENOMINAZIONE		DRUCKMINDERER	
		PRESSURE REDUCER	
		DETENDEUR DE PRESSION	
CLASSE FUNZIONALE 2	MASSA Kg. 300	KNORR-BREMSE SISTEMI PER AUTOVEICOLI COMMERCIALI S.p.A.	
PRESCRIZ. PARTIC.			
DISEGNO A NORME UNI - DIMENSIONI (IN mm)		DENOMINAZIONE	
DISEGNATO C.I.E.R.	15/04/96	SCALA 1:1	
CONTROLLATO PAPA	15/04/96		
VERBAZIONE LIBERT	15/04/96		
FOGLIO		N° DISEGNO	
CATALOGO	INGOMBRO	AC156B	C650156.02
OC/C OS/C		FIRMATO	
		A2	