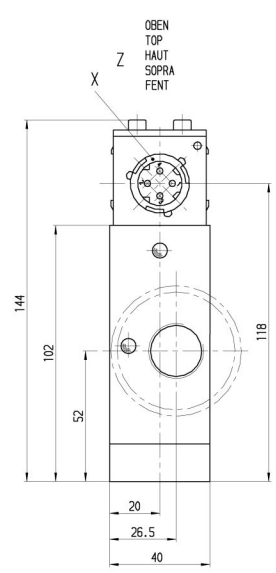
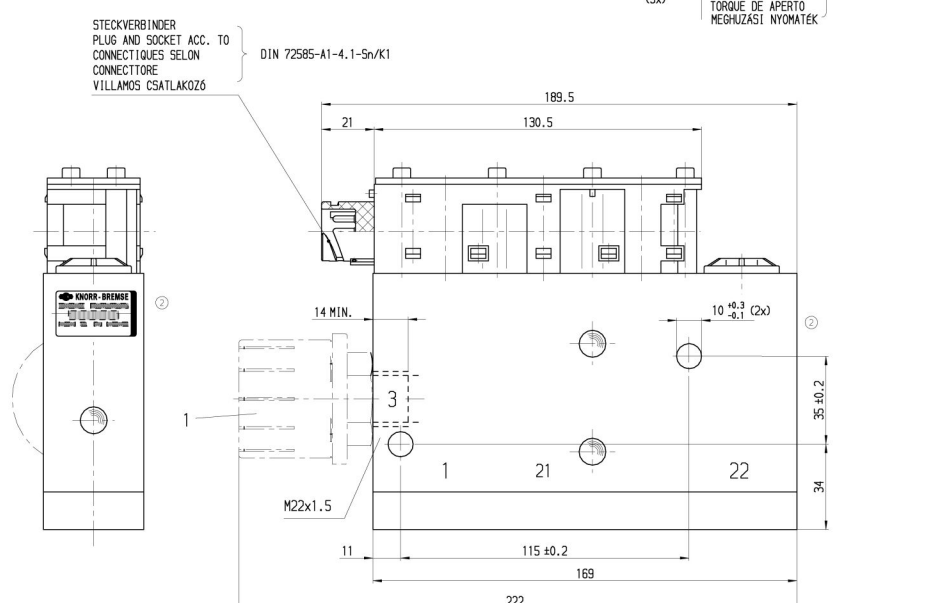
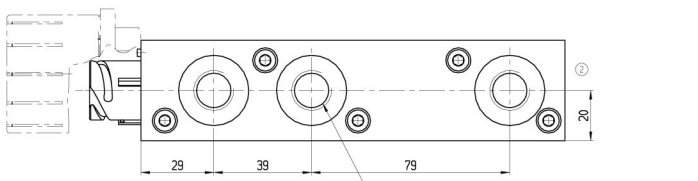
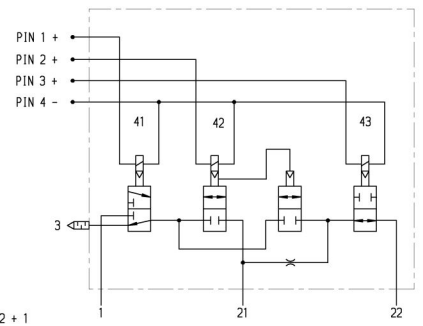
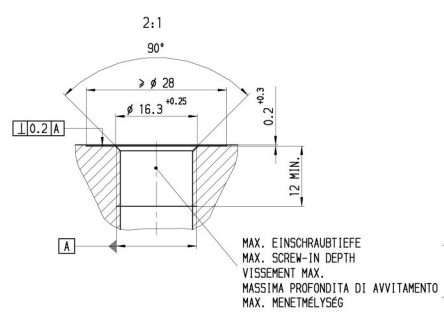


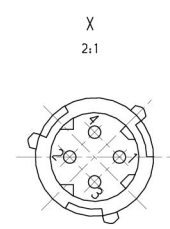
SONDERZUBEHÖR (NUR AUF BESONDERE BESTELLUNG) ADDIT. ACCESSORIES (ONLY AVAILABLE BY SPECIAL ORDER) ACCESSOIRES SPECIAUX (A COMMANDER SEPARÉMENT) ACCESSORI SPECIALI, DA ORDINARE A PARTE KIEGÉSZÍTŐK (CSAK KÜLÖN RENDELÉS ESETÉN)				FREIER LUFTDURCHGANG FREE PASSAGE OF AIR PASSAGE D'AIR LIBRE PASSAGGIO DI FLUSSO LIBEREO SZABAD ÁTÖMLŐ KERESZTMETSZET	3/2-	VENTIL VALVE VALVE VALVOLA SZÉPEL	EIN-/AUSLASS INPUT/OUTPUT ENTREE/SORTIE ENTRATA/USCITA KI/BEMENET	Ø7/Ø9	
POS.	STÜCK PART PIECE PEZZO DARAB	BENENNUNG DESIGNATION DENOMINATION DENOMINAZIONE MEGNEVEZÉS	ANGEBOTSZEICHNUNG OFFER DRAWING DESSIN D'OFFRE N. DISEGNO KÖRVALONRAJZ	BESTELLNUMMER PARTNUMBER REFERENCE D'ORDINAZIONE TIPISSZÁM	ANZIEHDREHMOMENT TIGHTENING TORQUE COUPLE DE SERRAGE TORQUE DE APERTO MEGHÚZÁSI NYOMATEK	FREIER LUFTDURCHGANG FREE PASSAGE OF AIR PASSAGE D'AIR LIBRE PASSAGGIO DI FLUSSO LIBEREO SZABAD ÁTÖMLŐ KERESZTMETSZET	2/2-	VENTIL VALVE VALVE VALVOLA SZÉPEL	Ø7
1	1	SCHALLDÄMPFER SILENCER SILENCIEUX SILENZIATORE ZAJCSILLAPÍTÓ	A 484 331 002	0 484 210 001	$M_A = 10 + 2 Nm$	DROSSELBOHRUNG THROTTLE ALESAGE D'ÉTRAGLEMENT FORO CALIBRATO DI STROZZAMENTO FOJTÁS			Ø1



*) ANSENKUNG AN DEN ANSCHLUSSGEWINDEN
COUNTER SINKING AT THE PORT THREAD
FRAISAGE AUX FILETAGES DE RACCORDEMENT
SVASATURA NELLA FILETTATURA DEI COLLEGAMENTI
A CSATLAKOZÓ MENET KÖRÜL SÖLLYESZTVE



- 1 ENERGIEZUFUSS
POWER INPUT
ARRIVEE D'ENERGIE
ENTRATA DI ENERGIA
ENERGIA BEMENET
- 21, 22 ENERGIEABFLUSS
POWER OUTPUT
SORTIE D'ENERGIE
USCITA DI ENERGIA
ENERGIA KI MENET
- 3 ENTLUEFTUNG
AIR VENT
MISE A L'AIR LIBRE
SCARICO IN ATMOSFERA
LÉGTÉLENÍTÉS



MEDIUM MEDIUM MEDIUM MEZZO KÖZEG	DRUCKLUFT COMPRESSED AIR AIR COMPRIE ARIA COMPRESSA SORITETT LEVEGŐ
BETRIEBSDRUCK OPERATING PRESSURE PRESSION DE SERVICE PRESSIONE DI ESERCIZIO ÜZEMI NYOMÁS	ANSCHLUSS PORT RACCORDEMENT RACCORDO CSATLAKOZÓ

MAGNETANSTEUERUNG ERFOLGT DURCH ELEKTRONISCHES STEUERGERÄT
SOLENOIDS ARE CONTROLLED BY ELECTRONIC CONTROL UNIT
COMMANDE AÏMANT PAR CALCULATEUR ELECTRONIQUE
COMANDO MAGNETICO VIENE ESEGUITO DALLA CENTRALINA ELETTRONICA
MAGNESSZÉPEL ELEKTRONIKUS ELLENŐRZŐ EGYSEGÉN TESZTELVE

THERMISCHER ANWENDUNGSBEREICH
THERMAL RANGE OF APPLICATION
CHAMP D'APPLICATION THERMIQUE
CAMPO DI IMPIEGO TERMICO
ÜZEMI HŐMÉRSEKLET TARTOMÁNY

-40°C...+85°C

SPANNUNGSVERSORGUNG
VOLTAGE SUPPLY
TENSION D'ALIMENTATION
ALIMENTAZIONE DELLA TENSIONE
FESZÜLTÉS

$U_N = 24.0 V$
 $U_{MIN} = 17.5 V$
 $U_{MAX} = 28.0 V$

NEINSTROM FUER 1 VENTIL
RATED CURRENT FOR 1 VALVE
INTENSITE NOMINALE POUR 1 VALVE
CORRENTE NOMINALE PER 1 VALVOLA
EGY SZÉPELRE ESO ÁRAMFELVETEL

$I = 0.32 A$

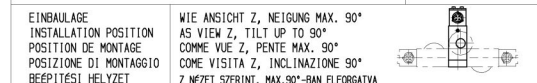
SCHUTZART (OHNE ELEKTR. ANSCHLUSS)
DEGREE OF PROTECTION (WITHOUT ELECTRICAL CONNECTION)
CLASSE DE PROTECTION (SANS RACCORD ELECTRIQUE)
MODO PROTETTIVO (SENZA COLLEGAMENTO ELETTRICO)
VEDELMI FOKOZAT (VILL. CSATL. NÉLKÜL)

DIN 40 050 - 1PX6K

MAGNETAUSFUHRUNG NACH VDE 0580
DESIGN OF ELECTROMAGNET AS PER VDE 0580
EXECUTION DE L'AÏMANT SUIVANT VDE 0580
ESECUZIONE DELL'AÏMANTOMANETE SECONDO VDE 0580
MAGNES VDE 0580 SZERINT

Schutzklasse III
GRADE OF PROTECTION III
CLASSE DE PROTECTION III
CLASSE DI PROTEZIONE III
III. VEDELMI OSZTÁLY

EINBAULAGE
INSTALLATION POSITION
POSITION DE MONTAGE
POSIZIONE DI MONTAGGIO
BEPÍTÉSI HELYZET



GEWICHT
WEIGHT
POIDS
PESO
TÖMEG

2.53 kg

ANZIEHDREHMOMENT DER BEFESTIGUNGSSCHRAUBE
M8-8 MIT FLANSCH ODER UNTERLEGSCHEIBE DIN 125
TIGHTENING TORQUE OF FASTENING SCREW
M8-8 WITH FLANGE OR USE OF PLAIN WASHER ACC. TO DIN 125
COUPLE DE SERRAGE VIS DE FIXATION M8-8
AVEC FLASQUE OU RONDELLE DIN 125
MOMENTO DI SERRAGGIO PER LA VITE DI FISSAGGIO*
M8-8 CON BORDO O RONDELLA DIN 125
RŐGZÍTŐCSAVAROK MEGHÚZÁSI NYOMATEKA
M8-8 PEREMES CSAVAR, VAGY DIN 125-ÖS ALÁTÉTEL

$M_A MAX. = 19 Nm$

B 500 326 092	0 501 100 041	
ENTWURFSZEICHNUNG DESIGN-DRAWING DESSIN PROTOTYPE DISEGNO DI PROGETTO TERVRAJZ	BESTELLNUMMER PART NUMBER NUMERO DI COMMANDE NUMERO D'ORDINAZIONE TIPISSZÁM	KUNDENUMMER CLIENT NUMBER NUMERO CLIENT N. D'ORDINAZIONE CLIENTE VEVŐSZÁM

Nicht tot. Maße 1:1 ma. s. 37		ISO 9		Angebots- zeichnung		Blatt 1	
Nach außen hin kein Umbruch!		Dr. 51 02.07.02		Techn. 1:1		Gewicht 2.53 kg	
A 500 326 092		01.07.02		Ge		Blatt 1	
000 000047		01.07.02		06		Blatt 1	
000 000007		01.07.02		11		Blatt 1	
Veränderung		gültig		gegr		Blatt 1	
KNOX-BREMSE		System für Kraftfahrzeuge		A500326092		91	