

PRODUKTGRUPPE 4 STELLEN
PRODUCT GROUP 4 SIGNS

DATAMATRIX -CODE NACH ISO IEC 16022 - ECC200
DATAMATRIX X -CODE ACC. ISO IEC 16022 - ECC200

HERSTELLDATUM (JJWWTT) 6 STELLEN
MANUFACTURING DATE (YYWWDD) 6 SIGNS

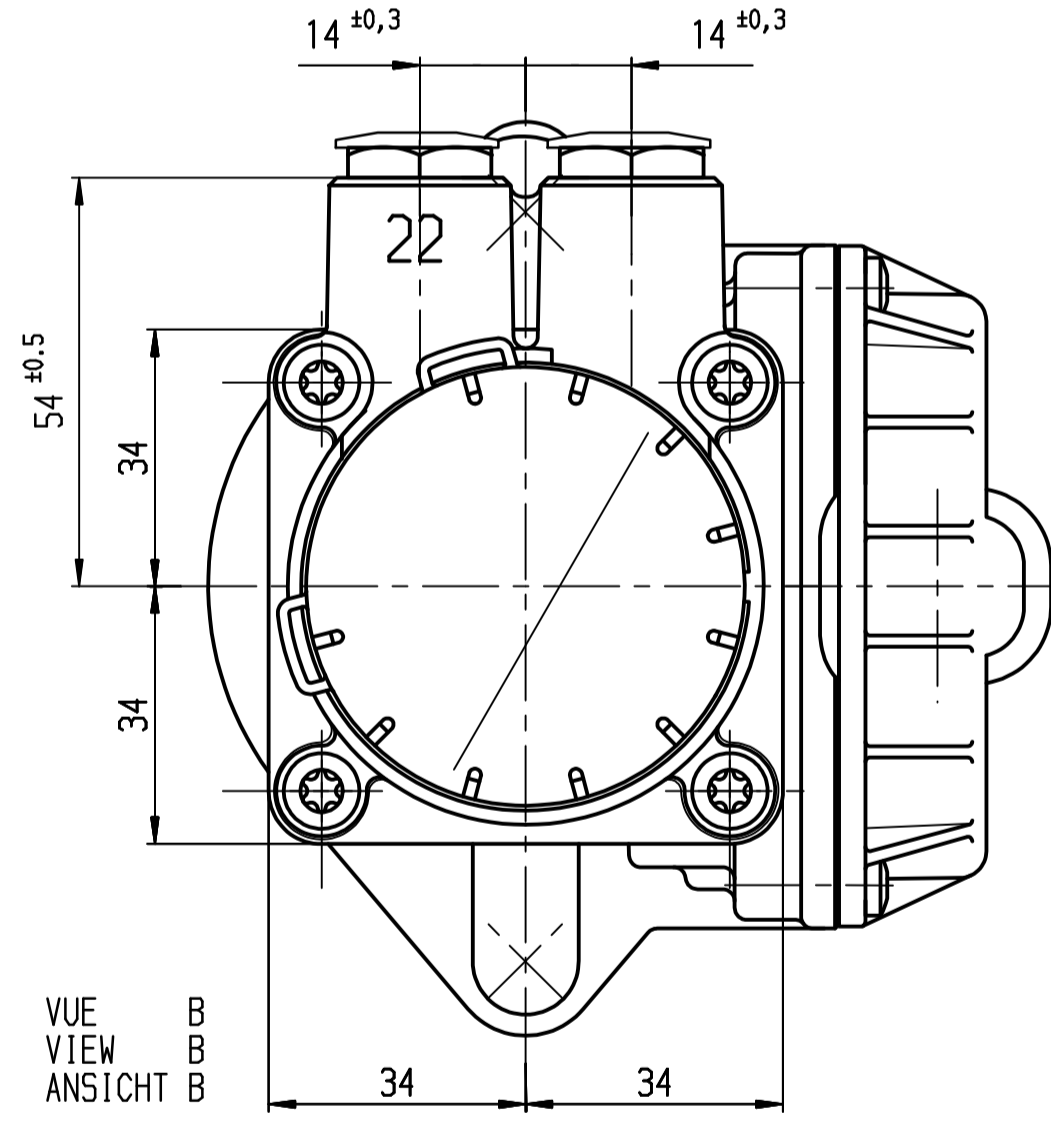
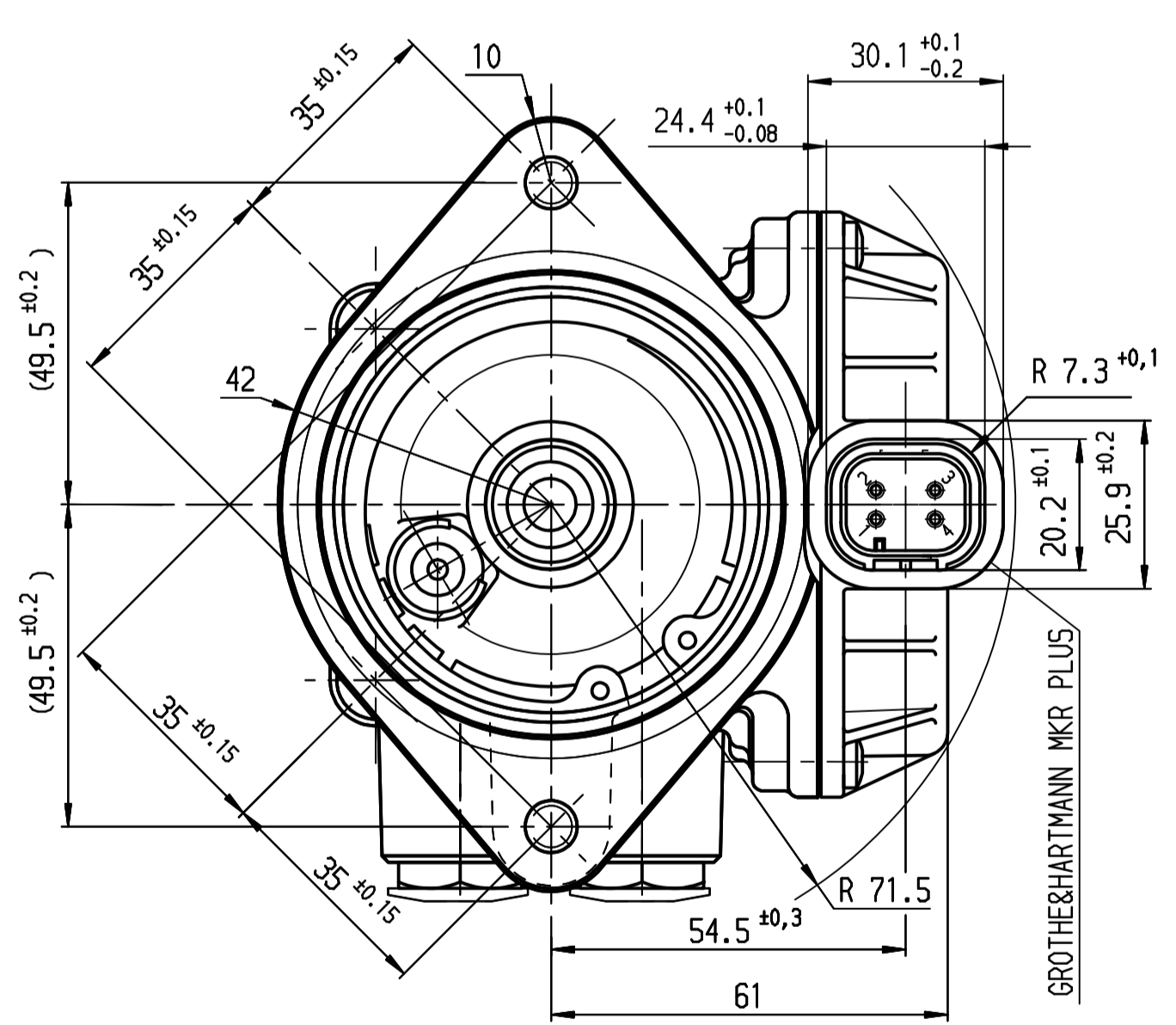
BESTELLNUMMER 7-10 STELLEN
PART NUMBER 7-10 SIGNS

DETAIL Z 2:1

LFD. PRODUKTIONS TAGESNR. 5 STELLEN
ONGOING PRODUCTIONNUMBER 5 SIGNS

PRUEFSTANDKENNZAHL 1 STELLE
TEST BENCH NUMBER 1 SIGN

WERKSKENNZAHL 2 STELLEN
PRODUCTION PLANT NUMBER 2 SIGNS



11 = ENERGIEZUFLOSS KREIS 1
POWER INPUT CIRCUIT 1
ARRIVEE D'AIR CIRCUIT 1

12 = ENERGIEZUFLOSS KREIS 2
POWER INPUT CIRCUIT 2
ARRIVEE D'AIR CIRCUIT 2

21 = ENERGIEABFLUSS BREMSKREIS 1
POWER OUTPUT BRAKE CIRCUIT 1
SORTIE D'AIR CIRCUIT DE FREIN 1

22 = ENERGIEABFLUSS BREMSKREIS 2
POWER OUTPUT BRAKE CIRCUIT 2
SORTIE D'AIR CIRCUIT DE FREIN 2

3 = ENTLÜFTUNG MEDIUM: DRUCKLUFT *)
VENT TO ATMOSPHERE MEDIUM: COMPRESSED AIR VALUE IN EXCESSIVE PRESSURE
MISE A L'ATMOSPHERE MEDIUM: AIR COMPRIME VALEURS DONNEE EN PRESSION RELATIVE

BETRIEBSDRUCK : MAX. 13 bar *)
OPERATING PRESSURE : MAX. 13 bars*)
PRESSION DE SERVICE : MAX. 13 bar *)

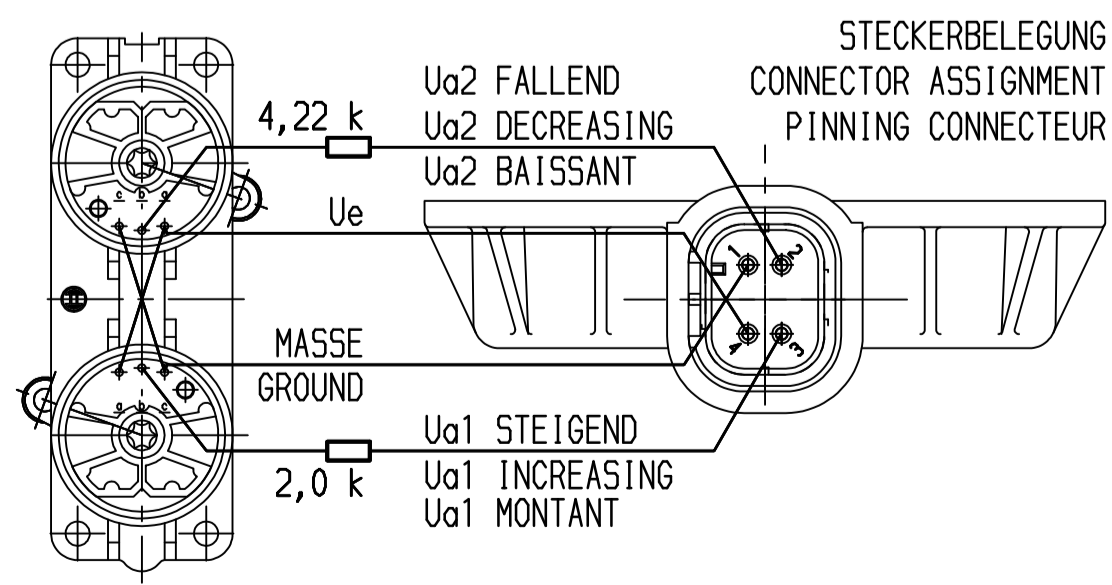
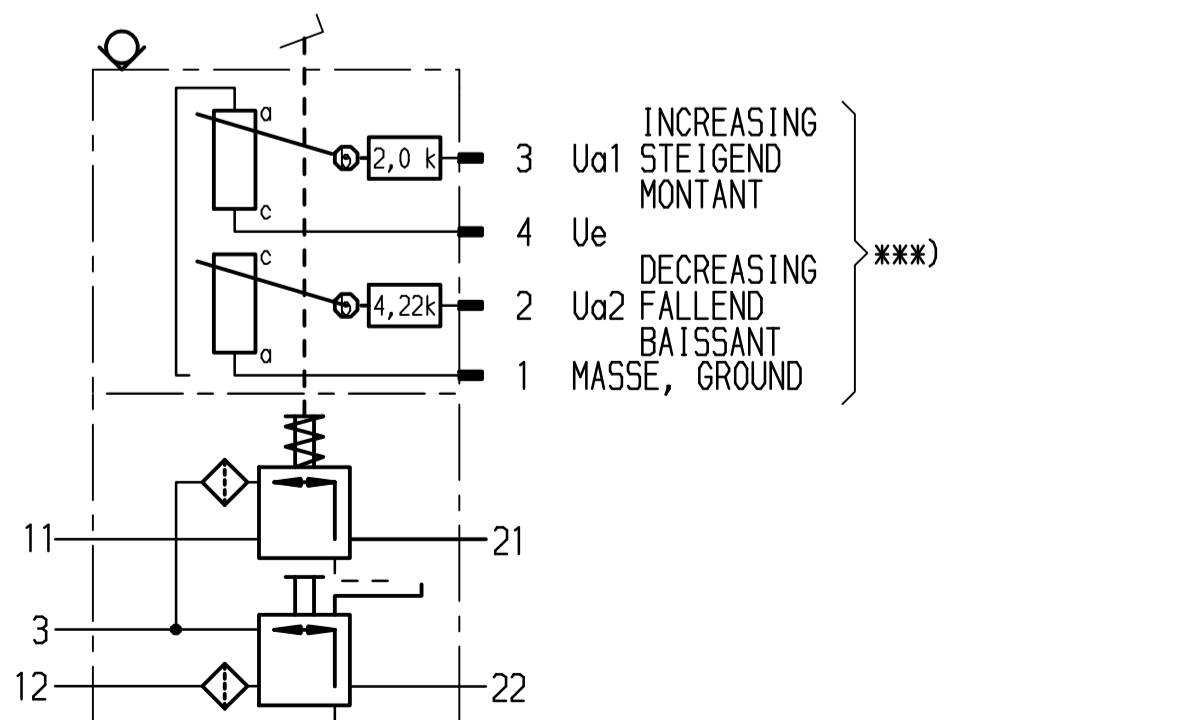
THERMISCHER ANWENDUNGSBEREICH : -40°C...+80°C
PERMISSIBLE TEMPERATURE RANGE : -40°C...+80°C
CHAMP D'APPLICATION THERMIQUE : -40°C...+80°C

ZU BEACHTEN:
DAS BETÄT.-GESTÄNGE IST SO EINZUSTELLEN, DASS SICH IN FAHRLAGE EIN SPIEL "a" ≥ 0.1 mm ERGIBT.
DAS BETÄT.-GESTÄNGE MUSS SO AUSGELEGT SEIN, DASS EIN BETÄT.-WEG "s" VON MIN. 13,2 mm MÖGLICH IST.
MAX. ZULÄSSIGE STANGENKRAFT F : 12,8 kN.

PAY ATTENTION:
THE LINKAGE HAS TO BE ADJUSTED TO GET A CLEARANCE OF "a" ≥ 0.1 mm. OPERATING LINKAGE MUST BE DESIGNED IN SUCH A WAY, THAT A OPERATING STROKE "s" OF MIN. 13,2 mm WILL BE POSSIBLE.
MAX. PERMISSABLE ROD FORCE F : 12,8 kN.

NOTE:
LA TRINGLERIE DOIT ETRE REGLEE DANS LA POSITION DE REPOS AVEC UN JEU DE "a" ≥ 0.1 mm.
TRINGLERIE DE COMMANDE DOIT ETRE FIXEE DE FACON A CE QUE LA COURSE DE COMMANDE "s" MINIMALE DE 13,2 mm SOIT POSSIBLE. FORCE MAX. SUR LEVIER F = 12,8 kN.

*****) VERZINKT UND GELB CHROMATIERT
ZINCED AND YELLOW CHROMATED



*****) ELEKTRISCHER ANSCHLUSS
ELECTRIC TERMINAL CONNECTION ELECTRIQUE

5 V	33 V
SPEISESPANNUNG SUPPLY VOLTAGE TENSION ALIMENTATION	Umax. ZWISCHEN BELIEB. POLEN Umax. BETWEEN ANY TERMINAL Umax. ENTRE DIFF. POLE
DICHTHEIT	OBERHALB ANSCHRAUBFLÄCHE UNTERHALB ANSCHRAUBFLÄCHE

STECKSYSTEM NACH KUNDENANGABEN.
KUNDE STELLT DAUERFESTIGKEIT IN EIGENER VERANTWORTUNG SICHER.
FÜR MÄNGEL AM STECKSYSTEM KEINE KB-GEWÄHRLEISTUNG.

CONNECTOR SYSTEM REQUESTED BY CUSTOMER.
DURABILITY IS WITHIN CUSTOMERS RESPONSIBILITY ONLY.
NO KB-WARRANTY FOR DEFECTS OR MALFUNCTION OF THE CONNECTOR SYSTEM.

SYSTEME DE CONNEXION SUIVANT DEMANDE CLIENT. LE CLIENT ASSURE
LES ESSAIS D'ENDURANCE SOUS SA PROPRE RESPONSABILITE. KB N'EST PAS
RESPONSABLE EN CAS DE RECLAMATION CONCERNANT LE SYSTEME DE CONNEXION.

Nicht tol. Maße NON-TOL. DIMENSIONS ± 0.1 mm, ± 0.5		ISO E Modultab SCALE 1 : 1	Schicht WEIGHT 0
Angebots- zeichnung DRAWING		OFFER DRAWING	
Gr. St. Datum/ DATE VOLUME/ DR 27.04.09 KnoellLer		Benennung/ DESIGNATION EBS-Fussbremsmodul FOOT BRAKE MODUL	
Orig.Original: 300		Nr./ NO. Z045562	
DIN		Blatt SHEET 1 1 BL/SH	
Nr. Änderung NO REVISION		DE	

© Alle Rechte bei KNORR-BREMSE Systemen für Nutzfahrzeuge GmbH München, auch für den Fall von Schutzrechtsverletzungen. Jede Verfertigung ist, ohne schriftliche Genehmigung, bei uns.